



**Rubblex** – это специализированные покрытия на основе резиновой крошки и полиуретанового связующего.

Широкий ассортимент, характеристики и уникальные свойства обеспечивают возможность использования каждого покрытия Rubblex именно в той сфере, для которой оно предназначено:

- **Rubblex Active**  
травмобезопасное износостойкое покрытие для спортивных и игровых зон;
- **Rubblex Target**  
антирикошетное покрытие для стрелковых тиров;
- **Rubblex Roof**  
специализированное защитное покрытие для эксплуатируемых кровель;
- **Rubblex Puzzle**  
модульное покрытие с возможностью легкого монтажа/демонтажа;
- **Rubblex Ice**  
защитное покрытие высокой плотности для ледовых арен и катков;
- **Rubblex Prom**  
специальное покрытие для производственных зон и складов;
- **Rubblex Swim**  
влагостойкое травмобезопасное покрытие для открытых и крытых бассейнов;
- **Rubblex Sub**  
амортизирующее покрытие под наливные полы, паркет, ламинат и линолеум;
- **Rubblex Standart**  
травмобезопасное нескользящее покрытие для детских игровых площадок.

В период с 2015 по 2017 годы объем производства и продаж покрытий Rubblex вырос более чем на 170% - с 6 500 м<sup>2</sup> до 18 000 м<sup>2</sup> в месяц. Подобный рост объясняется следующими факторами:

- уникальность и высокое качество продукта;
- специализированность покрытий Rubblex;
- четко отлаженная система реализации покрытий Rubblex посредством более чем 50 компаний-дилеров на всей территории РФ.

В планах на 2018 и 2019 годы увеличение объема производства и реализации покрытий Rubblex до 25 000 м<sup>2</sup> в месяц за счет собственных производственных мощностей, и до 50 000 м<sup>2</sup> совместно с франчайзи. Добавление 3 ассортиментных позиций в линейку Rubblex и расширение дилерской сети на 30%.

Резиновая плитка **Rubblex Active** предназначена специально для использования в качестве покрытия детских площадок.

Особенностью **Rubblex Active** является высокая амортизация, на 20-25% чем у аналогичных резиновых плит, произведенных альтернативным методом.

Высокая амортизация обеспечивает безопасность эксплуатации детской площадки. Именно поэтому покрытие и называется травмобезопасным.

**Rubblex Active** используется на детских игровых площадках, детских спортивных площадках, скалодромах и других местах, повышенной опасности падения человека.

При высокой плотности материала, покрытие остается мягким и эластичным, что снижает риск получения травм при падении.

Покрытия **Rubblex Active** не имеют ограничений по трафику и могут быть использованы, как для частных детских площадок, так и для коммерческих детских игровых площадок.



## ТЕХНИЧЕСКИЕ ХАРАКТЕРИСТИКИ

№	Показатель	Значение	Комментарий
1	Назначение	Детские игровые и спортивные площадки	
2	Фракционный состав частиц	89 %	1,5 – 3,0 мм – верхний слой 3,0 – 5,0 мм – нижний слой
3	Размер изделия	д/ш/т мм	500x500x10-40; 1000x1000x6-40;
4	Отбор проб	-	ГОСТ 28588.1-90 Физические испытания ГОСТ 28588.2-90 Химические испытания
5	Плотность	800 -950 кг/м <sup>3</sup> ± 5 %	Метод определения ГОСТ 267-73
6	Твердость	52-65 ед.	Метод определения ГОСТ 263-75 по Шор
7	Отклонение размеров	РЗ	DIN 7715-5
8	Прочность на разрыв	1,05 – 1,20 МПа	Метод определения ГОСТ 270-75
9	Деформация сжатия	45-60 %	Метод определения ГОСТ 265-77
10	Деформация удлинения	70-75%	Метод определения ГОСТ 270-75
11	Коэффициент трения/скольжения	Сух. 0,65 Мокр. 0,55	Метод определения ГОСТ 426-77 Резина
12	Истираемость	0.5 г/см <sup>2</sup>	Метод определения ГОСТ 426-77 Резина Коэффициент трения не более 0,6
13	Теплопроводность	0.2-0.24 Вт/м к	ГОСТ 7076-99
14	Теплоемкость	1.8-2.15 кДж/ кг к	ГОСТ 7076-99
15	Температура эксплуатации	От -50 до +90 С	ГОСТ 30402-96
16	Химическая устойчивость	устойчиво	Бензины, минеральные масла, соли (реагенты)
17	Пожарная безопасность	ГЗ; В2; ДЗ; ТЗ; РПЗ	ГОСТ 30402-96; ГОСТ 12.1.044-89; ГОСТ Р 51032-97

Покрытие **Rubblex Ice** предназначено специально для эксплуатации в условиях при низких температурах с воздействием точечных нагрузок.

Покрытие выпускается в форме плит 1000x1000 мм, толщиной 6,8 и 10 мм, а так же в форме плит 1000x1000 Puzzle (пазл) толщиной 10 и 15 мм.

Отличительной особенностью этих покрытий является высокая плотность 1200 кг/м<sup>3</sup> ( $\pm 3\%$ ), а так же минимальная пористость, что и обеспечивает устойчивость к разрезанию покрытия лезвиями коньков в процессе эксплуатации.

Еще одной особенностью продукта является его эластичность при низких температурах. Даже при температуре -50 °С покрытие не «дубеет», благодаря чему лезвия коньков не тупятся. Таким образом материал применяется в качестве покрытия пешеходных зон вокруг катков, в ледовых аренах и уличных катках, а так же в раздевалках.



## ТЕХНИЧЕСКИЕ ХАРАКТЕРИСТИКИ

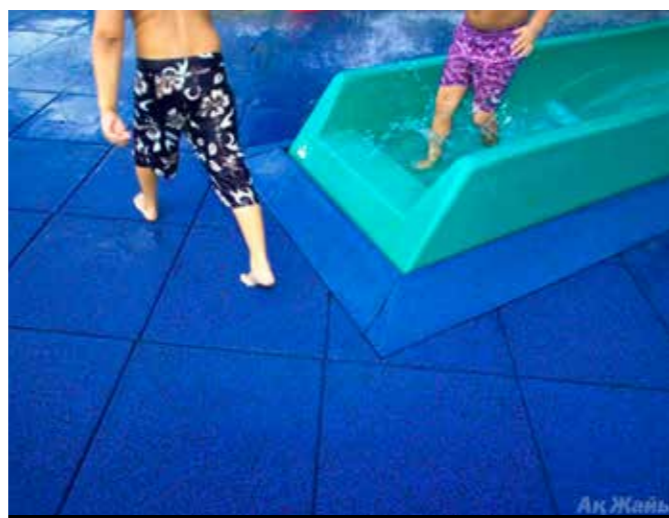
№	Показатель	Значение	Комментарий
1	Назначение	Внутренние помещения ледовых арен, зоны выхода на лед	
2	Фракционный состав частиц	86 %	0,8 – 2,2 мм
3	Размер изделия	д/ш/т мм	1000x1000x6/8/10;1000x1000x10/15
4	Отбор проб	-	ГОСТ 28588.1-90 Физические испытания ГОСТ 28588.2-90 Химические испытания
5	Плотность	950 -1050 кг/м <sup>3</sup> $\pm 5 \%$	Метод определения ГОСТ 267-73
6	Твердость	75-80 ед.	Метод определения ГОСТ 263-75 по Шор
7	Отклонение размеров	Р3	DIN 7715-5
8	Прочность на разрыв	1,4 – 1,6 МПа	Метод определения ГОСТ 270-75
9	Деформация сжатия	40-45 %	Метод определения ГОСТ 265-77
10	Деформация удлинения	65-70 %	Метод определения ГОСТ 270-75
11	Коэффициент трения/скольжения	Сух. 0,70 Мокр. 0,60	Метод определения ГОСТ 426-77 Резина
12	Истираемость	0.6 г/см <sup>2</sup>	Метод определения ГОСТ 426-77 Резина Коэффициент трения не более 0,6
13	Теплопроводность	0.2-0.24 Вт/м к	ГОСТ 7076-99
14	Теплоемкость	1.8-2.15 кДж/ кг к	ГОСТ 7076-99
15	Температура эксплуатации	От -50 до +90 С	ГОСТ 30402-96
16	Химическая устойчивость	устойчиво	Бензины, минеральные масла, соли (реагенты)
17	Пожарная безопасность	ГЗ; В2; Д3; Т3; РПЗ	ГОСТ 30402-96; ГОСТ 12.1.044-89; ГОСТ Р 51032-97

Резиновое покрытие **Rubblex Pool** – это уникальное покрытие, специально разработанное для использования, в качестве травмобезопасного покрытия зон возле бассейнов.

Продукт отличается от любых других резиновых покрытий своими свойствами: гидроскопичность – благодаря этому свойству, покрытие не держит воду на поверхности, а пропускает ее сквозь себя; мягкость и амортизация – благодаря этому свойству снижается риск получения травм при падении; шершавость – обеспечивает максимальное сцепление при ходьбе по мокрому покрытию.

Резиновое покрытие выпускается в двух форматах, 1000x1000x20 мм и 1000x1000x25 Puzzle.

Отличительной особенностью этих покрытий является устойчивость к постоянному воздействию воды. Покрытие Rubblex Pool может использоваться в качестве покрытий, как для открытых бассейнов, так и бассейнов закрытого типа, а так же в саунах и банях.



## ТЕХНИЧЕСКИЕ ХАРАКТЕРИСТИКИ

№	Показатель	Значение	Комментарий
1	Назначение	Крытые и уличные бассейны	
2	Фракционный состав частиц	90 %	0,8 – 2,2 мм
3	Размер изделия	д/ш/т мм	500x500x20; 1000x1000x20; 1000x1000x15 Puzzle
4	Отбор проб	-	ГОСТ 28588.1-90 Физические испытания ГОСТ 28588.2-90 Химические испытания
5	Плотность	950 -1050 кг/м <sup>3</sup> ± 5 %	Метод определения ГОСТ 267-73
6	Твердость	65-70 ед.	Метод определения ГОСТ 263-75 по Шор
7	Отклонение размеров	Р3	DIN 7715-5
8	Прочность на разрыв	1,05 – 1,20 МПа	Метод определения ГОСТ 270-75
9	Деформация сжатия	40-52 %	Метод определения ГОСТ 265-77
10	Деформация удлинения	75-80 %	Метод определения ГОСТ 270-75
11	Коэффициент трения/скольжения	Сух. 0,70 Мокр. 0,60	Метод определения ГОСТ 426-77 Резина
12	Истираемость	0.5 г/см <sup>2</sup>	Метод определения ГОСТ 426-77 Резина Коэффициент трения не более 0,6
13	Теплопроводность	0.2-0.24 Вт/м к	ГОСТ 7076-99
14	Теплоемкость	1.8-2.15 кДж/ кг к	ГОСТ 7076-99
15	Температура эксплуатации	От -50 до +90 С	ГОСТ 30402-96
16	Химическая устойчивость	устойчиво	Бензины, минеральные масла, соли (реагенты)
17	Пожарная безопасность	ГЗ; В2; Д3; Т3; РПЗ	ГОСТ 30402-96; ГОСТ 12.1.044-89; ГОСТ Р 51032-97

Резиновое покрытие для промышленных и производственных помещений и складов. Промышленное покрытие **Rubblex Prom** обладает уникальными свойствами: антивибрационное, шумоизолирующее, диэлектрическое, которые и обеспечивают столь широкое применение и большую востребованность.

Покрытие Rubblex Prom обладает плотностью 1100 кг/м<sup>3</sup>, что позволяет выдерживать высокие длительные и краткосрочные нагрузки. Кроме того, верхний слой покрытия выполнен из смеси полиуретанового клея, регенеративной резиновой крошки и затвердителя, что придает поверхности покрытия дополнительную твердость.

В складских помещениях покрытие Rubblex Prom применяется с целью снижения риска повреждений и порчи хранящихся товаров.



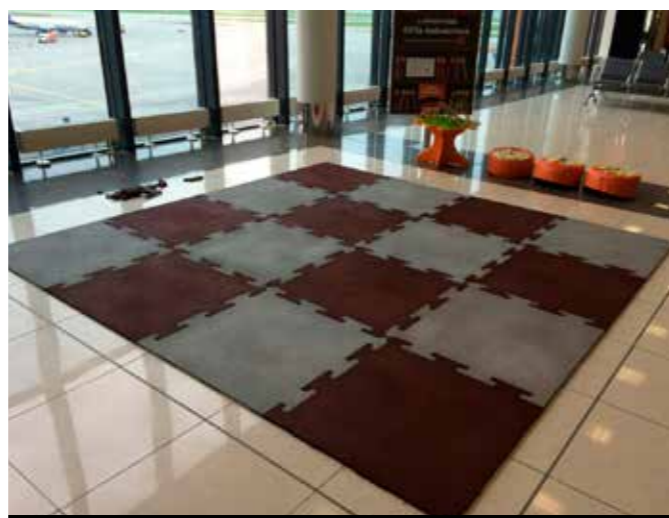
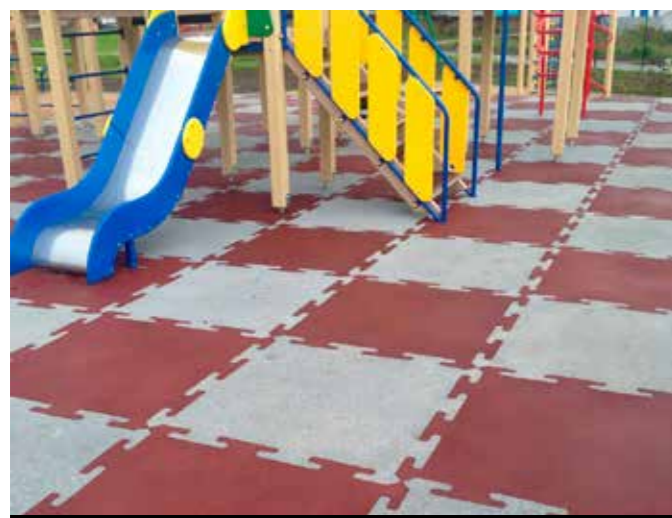
## ТЕХНИЧЕСКИЕ ХАРАКТЕРИСТИКИ

№	Показатель	Значение	Комментарий
1	Назначение	Технические, производственные и складские помещения	
2	Фракционный состав частиц	86 %	0,8 – 2,5 мм верхний слой 3,0 – 5,0 мм нижний слой
3	Размер изделия	д/ш/т мм	500x500x10-40; 1000x1000x6-40; 1000x1000x10 Puzzle
4	Отбор проб	-	ГОСТ 28588.1-90 Физические испытания ГОСТ 28588.2-90 Химические испытания
5	Плотность	1100 -1150 кг/м <sup>3</sup> ± 5 %	Метод определения ГОСТ 267-73
6	Твердость	73-75 ед.	Метод определения ГОСТ 263-75 по Шор
7	Отклонение размеров	Р3	DIN 7715-5
8	Прочность на разрыв	1,8 – 1,85 МПа	Метод определения ГОСТ 270-75
9	Деформация сжатия	40-45 %	Метод определения ГОСТ 265-77
10	Деформация удлинения	60-65%	Метод определения ГОСТ 270-75
11	Коэффициент трения/скольжения	Сух. 0,70 Мокр. 0,60	Метод определения ГОСТ 426-77 Резина
12	Истираемость	0.5 г/см <sup>2</sup>	Метод определения ГОСТ 426-77 Резина Коэффициент трения не более 0,6
13	Теплопроводность	0.2-0.24 Вт/м к	ГОСТ 7076-99
14	Теплоемкость	1.8-2.15 кДж/ кг к	ГОСТ 7076-99
15	Температура эксплуатации	От -50 до +90 С	ГОСТ 30402-96
16	Химическая устойчивость	устойчиво	Бензины, минеральные масла, соли (реагенты)
17	Пожарная безопасность	ГЗ; В2; Д3; Т3; РПЗ	ГОСТ 30402-96; ГОСТ 12.1.044-89; ГОСТ Р 51032-97

Благодаря точной геометрии плит, в результате соединения замков, образуется цельное монолитное резиновое покрытие.

Резиновые плиты **Rubblex Puzzle** могут использоваться как в помещении, так и на улице, что подтверждается заключением Роспотребнадзор, а так же Сертификатом соответствия. Покрытие **Rubblex Puzzle** выпускается в двух вариантах толщин, 15 и 25 мм, что позволяет укладывать их, как на твердое, так и на сыпучее подготовленное основание.

Областью применения и использования данных покрытий являются спортивные залы, тренажерные залы, зоны CROSSFIT (КРОССФИТ) и WorkOut (ВоркАут), детские и спортивные уличные площадки. Зачастую материал используют в качестве временных покрытий на выставках и мероприятиях, благодаря возможности быстрого монтажа и демонтажа.



## ТЕХНИЧЕСКИЕ ХАРАКТЕРИСТИКИ

№	Показатель	Значение	Комментарий
1	Назначение	Спортивные и игровые площадки, спортзалы, в качестве временного покрытия для проведения различных мероприятий	
2	Фракционный состав частиц	94 %	0,8 – 2,2 мм
3	Размер изделия	д/ш/т мм	1000x1000x15/25
4	Отбор проб	-	ГОСТ 28588.1-90 Физические испытания ГОСТ 28588.2-90 Химические испытания
5	Плотность	1100 -1150 кг/м <sup>3</sup> ± 5 %	Метод определения ГОСТ 267-73
6	Твердость	65-70 ед.	Метод определения ГОСТ 263-75 по Шор
7	Отклонение размеров	Р3	DIN 7715-5
8	Прочность на разрыв	1,05 – 1,20 МПа	Метод определения ГОСТ 270-75
9	Деформация сжатия	40-52 %	Метод определения ГОСТ 265-77
10	Деформация удлинения	75-80 %	Метод определения ГОСТ 270-75
11	Коэффициент трения/скольжения	Сух. 0,60 Мокр. 0,50	Метод определения ГОСТ 426-77 Резина
12	Истираемость	0.5 г/см <sup>2</sup>	Метод определения ГОСТ 426-77 Резина Коэффициент трения не более 0,6
13	Теплопроводность	0.2-0.24 Вт/м к	ГОСТ 7076-99
14	Теплоемкость	1.8-2.15 кДж/ кг к	ГОСТ 7076-99
15	Температура эксплуатации	От -50 до +90 С	ГОСТ 30402-96
16	Химическая устойчивость	Кратковременно устойчиво	Бензины, минеральные масла, соли (реагенты)
17	Пожарная безопасность	ГЗ; В2; Д3; Т3; РПЗ	ГОСТ 30402-96; ГОСТ 12.1.044-89; ГОСТ Р 51032-97

Модульное покрытие **Rubblex Roof** предназначено для использования в качестве резинового покрытия для эксплуатируемых кровель.

Характерной особенностью покрытия является наличие водоотводов в основании плит. Что обеспечивает отток воды по поверхности кровельного материала, на котором лежит покрытие, к дренажной системе.

Так же, при необходимости, резиновая плитка оснащается текстильной подложкой, для монтажа на кровельную ПВХ мембрану, с целью снижения риска повреждения мембраны. Покрытие **Rubblex Roof** выпускается в форме плит 500x500x30 и 1000x1000x25 Puzzle.

Резиновые плиты для крыш, могут быть использованы, как в качестве покрытия всей крыши, так и в качестве покрытий, путей доступа к коммуникационным системам, в виде дорожек.



## ТЕХНИЧЕСКИЕ ХАРАКТЕРИСТИКИ

№	Показатель	Значение	Комментарий
1	Назначение	Защитное покрытие на эксплуатируемых кровлях	
2	Фракционный состав частиц	92 %	0,8 – 3,0 мм
3	Размер изделия	д/ш/т мм	500x500x30; 1000x1000x30; 1000x1000x25 Puzzle
4	Отбор проб	-	ГОСТ 28588.1-90 Физические испытания ГОСТ 28588.2-90 Химические испытания
5	Плотность	950 -1050 кг/м <sup>3</sup> ± 5 %	Метод определения ГОСТ 267-73
6	Твердость	65-70 ед.	Метод определения ГОСТ 263-75 по Шор
7	Отклонение размеров	Р3	DIN 7715-5
8	Прочность на разрыв	1,05 – 1,20 МПа	Метод определения ГОСТ 270-75
9	Деформация сжатия	40-52 %	Метод определения ГОСТ 265-77
10	Деформация удлинения	75-80 %	Метод определения ГОСТ 270-75
11	Коэффициент трения/скольжения	Сух. 0,60 Мокр. 0,50	Метод определения ГОСТ 426-77 Резина
12	Истираемость	0.5 г/см <sup>2</sup>	Метод определения ГОСТ 426-77 Резина Коэффициент трения не более 0,6
13	Теплопроводность	0.2-0.24 Вт/м к	ГОСТ 7076-99
14	Теплоемкость	1.8-2.15 кДж/ кг к	ГОСТ 7076-99
15	Температура эксплуатации	От -50 до +90 С	ГОСТ 30402-96
16	Химическая устойчивость	устойчиво	Бензины, минеральные масла, соли (реагенты)
17	Пожарная безопасность	ГЗ; В2; Д3; Т3; РПЗ	ГОСТ 30402-96; ГОСТ 12.1.044-89; ГОСТ Р 51032-97

Резиновая плитка **Rubblex Active** предназначена специально для использования в качестве покрытия детских площадок.

Особенностью **Rubblex Active** является высокая амортизация, на 20-25% чем у аналогичных резиновых плит, произведенных альтернативным методом.

Высокая амортизация обеспечивает безопасность эксплуатации детской площадки. Именно поэтому покрытие и называется травмобезопасным.

**Rubblex Active** используется на детских игровых площадках, детских спортивных площадках, скалодромах и других местах, повышенной опасности падения человека.

При высокой плотности материала, покрытие остается мягким и эластичным, что снижает риск получения травм при падении.

Покрытия **Rubblex Active** не имеют ограничений по трафику и могут быть использованы, как для частных детских площадок, так и для коммерческих детских игровых площадок.



## ТЕХНИЧЕСКИЕ ХАРАКТЕРИСТИКИ

№	Показатель	Значение	Комментарий
1	Назначение	Уличные игровые и спортивные площадки, фитнес залы, залы кросс фита	
2	Фракционный состав частиц	94 %	0,8 – 2,2 мм
3	Размер изделия	д/ш/т мм	500x500x10-40; 1000x1000x6-40;
4	Отбор проб	-	ГОСТ 28588.1-90 Физические испытания ГОСТ 28588.2-90 Химические испытания
5	Плотность	950 -1050 кг/м <sup>3</sup> ± 5 %	Метод определения ГОСТ 267-73
6	Твердость	65-70 ед.	Метод определения ГОСТ 263-75 по Шор
7	Отклонение размеров	Р3	DIN 7715-5
8	Прочность на разрыв	1,05 – 1,20 МПа	Метод определения ГОСТ 270-75
9	Деформация сжатия	40-52 %	Метод определения ГОСТ 265-77
10	Деформация удлинения	75-80 %	Метод определения ГОСТ 270-75
11	Коэффициент трения/скольжения	Сух. 0,60 Мокр. 0,50	Метод определения ГОСТ 426-77 Резина
12	Истираемость	0.5 г/см <sup>2</sup>	Метод определения ГОСТ 426-77 Резина Коэффициент трения не более 0,6
13	Теплопроводность	0.2-0.24 Вт/м к	ГОСТ 7076-99
14	Теплоемкость	1.8-2.15 кДж/ кг к	ГОСТ 7076-99
15	Температура эксплуатации	От -50 до +90 С	ГОСТ 30402-96
16	Химическая устойчивость	устойчиво	Бензины, минеральные масла, соли (реагенты)
17	Пожарная безопасность	Г3; В2; Д3; Т3; РП3	ГОСТ 30402-96; ГОСТ 12.1.044-89; ГОСТ Р 51032-97



Резиновая подложка **Rubblex Sub** используется в качестве составной части сложных напольных систем. Может быть использована в качестве амортизирующей резиновой подложки под спортивный линолеум, ковролин. Так же активно применяется в качестве амортизирующей шумо/вибро подавляющей подложки под ламинат и паркет. Технические характеристики данного материала позволяют применять его, как в коммерческих, так и в бытовых целях.

Материал широко применяется в качестве основания для наливного полиуретанового покрытия спортивного и коммерческого назначения. Благодаря хорошему взаимодействию с наливным полиуретаном, подложки **Rubblex Sub** обеспечивают не только низкий расход при нанесении, но и долговременную эксплуатацию. Весь сама подложка Rubblex Sub на 10% состоит из полиуретана.



## ТЕХНИЧЕСКИЕ ХАРАКТЕРИСТИКИ

№	Показатель	Значение	Комментарий
1	Назначение	Амортизирующее и шумоизолирующее покрытие под ламинат, паркет, линолеум, наливные полы	
2	Фракционный состав частиц	86 %	0,8 – 2,2 мм
3	Размер изделия	д/ш/т мм	1000x1000x6-40;
4	Отбор проб	-	ГОСТ 28588.1-90 Физические испытания ГОСТ 28588.2-90 Химические испытания
5	Плотность	650 -850 кг/м <sup>3</sup> ± 5 %	Метод определения ГОСТ 267-73
6	Твердость	65-70 ед.	Метод определения ГОСТ 263-75 по Шор
7	Отклонение размеров	Р3	DIN 7715-5
8	Прочность на разрыв	1,05 – 1,20 МПа	Метод определения ГОСТ 270-75
9	Деформация сжатия	45-50%	Метод определения ГОСТ 265-77
10	Деформация удлинения	65-70%	Метод определения ГОСТ 270-75
11	Коэффициент трения/скольжения	Сух. 0,60 Мокр. 0,50	Метод определения ГОСТ 426-77 Резина
12	Истираемость	0.5 г/см <sup>2</sup>	Метод определения ГОСТ 426-77 Резина Коэффициент трения не более 0,6
13	Теплопроводность	0.2-0.24 Вт/м к	ГОСТ 7076-99
14	Теплоемкость	1.8-2.15 кДж/ кг к	ГОСТ 7076-99
15	Температура эксплуатации	Краткосрочно устойчиво	ГОСТ 30402-96
16	Химическая устойчивость	устойчиво	Бензины, минеральные масла, соли (реагенты)
17	Пожарная безопасность	Г3; В2; Д3; Т3; РП3	ГОСТ 30402-96; ГОСТ 12.1.044-89; ГОСТ Р 51032-97

Резиновое антирикошетное покрытие **Rubblex Target\*** предназначено для применения при устройстве защитных и антирикошетных систем в стрелковых тирах, как открытого, так и закрытого типа.

Покрытие отличается высокой плотностью, сохраняет эластичность, что обеспечивает хорошие антирикошетные показатели. Кроме того, в состав сырьевой смеси добавляется компонент, позволяющий снизить уровень пожарной опасности.

Продукт выпускаются в форме плит 500x500 мм и 1000x1000 мм, толщиной от 6 до 43 мм. Это обеспечивает возможность выбора подходящего покрытия, исходя из требований к конкретному объекту или стрелковой зоне. Будь то тир для стрельбы из огнестрельного или пневматического оружия.

Покрытия могут быть использованы, как в качестве финишного, так и в качестве одного из внутренних составных элементов антирикошетной системы.

*\* только для дилеров, прошедших специальное обучение*



## ТЕХНИЧЕСКИЕ ХАРАКТЕРИСТИКИ

№	Показатель	Значение	Комментарий
1	Назначение	Антирикошетное покрытие для стрелковых тиров	
2	Фракционный состав частиц	86 %	3,0 – 5,0 мм верхний слой 3,0 – 5,0 мм верхний слой
3	Размер изделия	д/ш/т мм	500x500x10-40; 1000x1000x6-43;
4	Отбор проб	-	ГОСТ 28588.1-90 Физические испытания ГОСТ 28588.2-90 Химические испытания
5	Плотность	1100 -1250 кг/м <sup>3</sup> ± 5 %	Метод определения ГОСТ 267-73
6	Твердость	77-80 ед.	Метод определения ГОСТ 263-75 по Шор
7	Отклонение размеров	Р3	DIN 7715-5
8	Прочность на разрыв	1,8 – 1,85 МПа	Метод определения ГОСТ 270-75
9	Деформация сжатия	40-45 %	Метод определения ГОСТ 265-77
10	Деформация удлинения	60-65%	Метод определения ГОСТ 270-75
11	Коэффициент трения/скольжения	Сух. 0,60 Мокр. 0,50	Метод определения ГОСТ 426-77 Резина
12	Истираемость	0.5 г/см <sup>2</sup>	Метод определения ГОСТ 426-77 Резина Коэффициент трения не более 0,6
13	Теплопроводность	0.2-0.24 Вт/м к	ГОСТ 7076-99
14	Теплоемкость	1.8-2.15 кДж/ кг к	ГОСТ 7076-99
15	Температура эксплуатации	От -50 до +90 С	ГОСТ 30402-96
16	Химическая устойчивость	устойчиво	Бензины, минеральные масла, соли (реагенты)
17	Пожарная безопасность	Г3; В2; Д3; Т3; РП3	ГОСТ 30402-96; ГОСТ 12.1.044-89; ГОСТ Р 51032-97

